

A Louvain-la-Neuve - 120 crédits - 2 années - Horaire de jour - En françaisMémoire/Travail de fin d'études : **OUI** - Stage : **OUI**Activités en anglais: **optionnel** - Activités en d'autres langues : **NON**Activités sur d'autres sites : **optionnel**Domaine d'études principal : **Sciences politiques et sociales**Organisé par: **Faculté des sciences économiques, sociales, politiques et de communication (ESPO)**Sigle du programme: **soc2m** - Cadre francophone de certification (CFC): 7**Table des matières**

Introduction	2
Profil enseignement	3
- Compétences et acquis au terme de la formation	3
- Structure du programme	8
- Programme détaillé	9
- Programme par matière	9
- Prérequis entre cours	22
- Cours et acquis d'apprentissage du programme	23
Informations diverses	24
- Conditions d'admission	24
- Enseignements supplémentaires	28
- Pédagogie	29
- Evaluation au cours de la formation	29
- Mobilité et internationalisation	29
- Formations ultérieures accessibles	29
- Gestion et contacts	30

SOC2M - Introduction

INTRODUCTION

Introduction

Le Master en sociologie ouvre à la compréhension des acteurs sociaux et de leurs rapports au sein des sociétés contemporaines, à des fins pratiques de recherche, de diagnostique, d'évaluation et d'intervention sociale.

Pour découvrir la sociologie, regardez [cette vidéo](#).

Votre profil

Le/la sociologue d'aujourd'hui est en première ligne pour détecter, étudier, interpréter et agir sur les grands défis de nos sociétés contemporaines dans un monde globalisé : inégalités et cohésion sociales, inter-culturalité, développement durable, avancées technologiques, nouvelles questions éthiques, etc.

Le Master en sociologie forme des professionnels capables d'analyser rigoureusement les sociétés et les cultures, de saisir les mutations et enjeux contemporains globaux et locaux, et de s'engager dans l'action avec ce regard et ces compétences spécifiques.

La formation en sociologie leur permet d'analyser les logiques sociales qui sont à l'oeuvre dans toutes les activités et actions humaines, qu'elles s'expriment dans les champs économiques, politiques, juridiques, technologiques, culturels... Le /la sociologue pose un regard et un diagnostic différents mais pouvant être complémentaires de ceux des spécialistes d'autres disciplines (par ex. économiste, juriste, ingénieur, psychologue, médecin...) car il/elle met en évidence la spécificité des dimensions relationnelles, structurelles et culturelles. En intégrant dans son analyse les conditions et dynamiques sociales, il/elle complexifie les problématiques afin de concevoir et de mettre en œuvre des solutions innovantes et adéquates.

Votre futur job

La sociologie est transversale aux segments d'emploi car, par sa nature, elle concerne toutes les activités humaines et constitue une discipline fondamentale. Bien formé, volontaire, dynamique, le sociologue possède les atouts pour se faire valoir sur le marché du travail. Une spécialisation professionnelle est proposée à travers les différentes finalités qui orientent vers l'enseignement (finalité didactique), la recherche universitaire, le champ du travail social ou l'action interculturelle et internationale (finalité approfondie).

Les grands segments où se retrouvent les sociologues sont:

- Les services publics
- Le secteur associatif national et international (ONG)
- L'enseignement
- La recherche dans et hors universités
- Le journalisme
- Le politique
- Les entreprises

Votre programme

Le programme assure une solide maîtrise des outils et des problématiques d'analyse sociologique.

Il vous offre :

- une maîtrise des outils et problématiques centrales d'analyse sociologique ;
- une formation approfondie aux techniques d'enquête qualitative ou quantitative ;
- un programme articulé autour de votre projet de recherche, en lien avec votre stage;
- une grande liberté dans la constitution de votre programme.

Les spécialisations

- Finalités:
 - finalité approfondie;
 - finalité didactique.
- Options/Cours au choix :
 - Option 1: Religion, Islam et interculturelité
 - Option 2: Politiques sociales et inégalités;
 - Option 3: Production et analyse de données;
 - Option 4: Globalisation et migrations;
 - Option 5: Economie, travail et capitalisme;
 - Option 6: Education, subjectivation et lien social;
 - Option 7: Participation, mobilisations et citoyenneté;
 - Option 8: Corps et santé;
 - Option 9: Criminalité;
 - Option 10: Genre
 - Option 11: Environnement et transitions écologiques

SOC2M - Profil enseignement

COMPÉTENCES ET ACQUIS AU TERME DE LA FORMATION

Agir dans et pour la Cité en tant que sociologue capable d'analyser rigoureusement les sociétés et les cultures, d'ici et d'ailleurs, de saisir les mutations et enjeux contemporains globaux et locaux, et de s'engager dans l'action avec le regard et les compétences spécifiques d'un sociologue, tant au niveau local, national qu'international, tels sont les défis que le diplômé du Master [120] en sociologie se prépare à relever. L'UCL souhaite former des universitaires capables d'adopter une véritable **posture de sociologue** qui demande d'articuler des compétences méthodologiques, analytiques et d'esprit critique pour porter un regard sociologique qui permet d'approfondir et d'ouvrir la compréhension des acteurs sociaux et de leurs rapports au sein des sociétés contemporaines, à des fins pratiques de recherche, de diagnostic, d'évaluation et d'intervention sociale.

Au terme du master, le diplômé sociologue, en mobilisant un **solide bagage théorique et méthodologique**, est capable :

- d'analyser les **logiques sociales** qui sont à l'oeuvre dans toutes les activités et actions humaines, qu'elles s'expriment dans les champs économiques, politiques, juridiques, technologiques, culturels... ;
- de poser un **regard et un diagnostic de sociologue**, différents mais pouvant être complémentaires de ceux des spécialistes d'autres disciplines (par ex. économiste, juriste, ingénieur, psychologue, médecin...) car il met en évidence **la spécificité des dimensions relationnelles, structurelles et culturelles des phénomènes humains** ;
- en intégrant dans son analyse cette spécificité, de relever des aspects méconnus par les autres professionnels et de ce fait, de réaliser des **lectures alternatives et critiques** de la réalité (toujours sociale et culturelle de par sa constitution et/ou ses conséquences) ;
- de problématiser et conceptualiser une activité, situation ou problématique humaines, en tenant compte des conditions et dynamiques sociales, afin de concevoir et de mettre en oeuvre des **solutions adéquates et innovantes** ;
- de **positionner son expertise et ses compétences de sociologue** de façon pertinente dans différents secteurs d'activité (toute activité humaine ayant un caractère sociologique).

À travers son choix de finalité, et le stage qui y est spécifique, le diplômé aura privilégié une formation spécialisée plus orientée vers les métiers:

- soit de la recherche et de l'intervention sociale (Finalité spécialisée « Comprendre et intervenir dans les sociétés en changement ») ;
- soit de l'enseignement dans le domaine des sciences sociales (Finalité didactique).

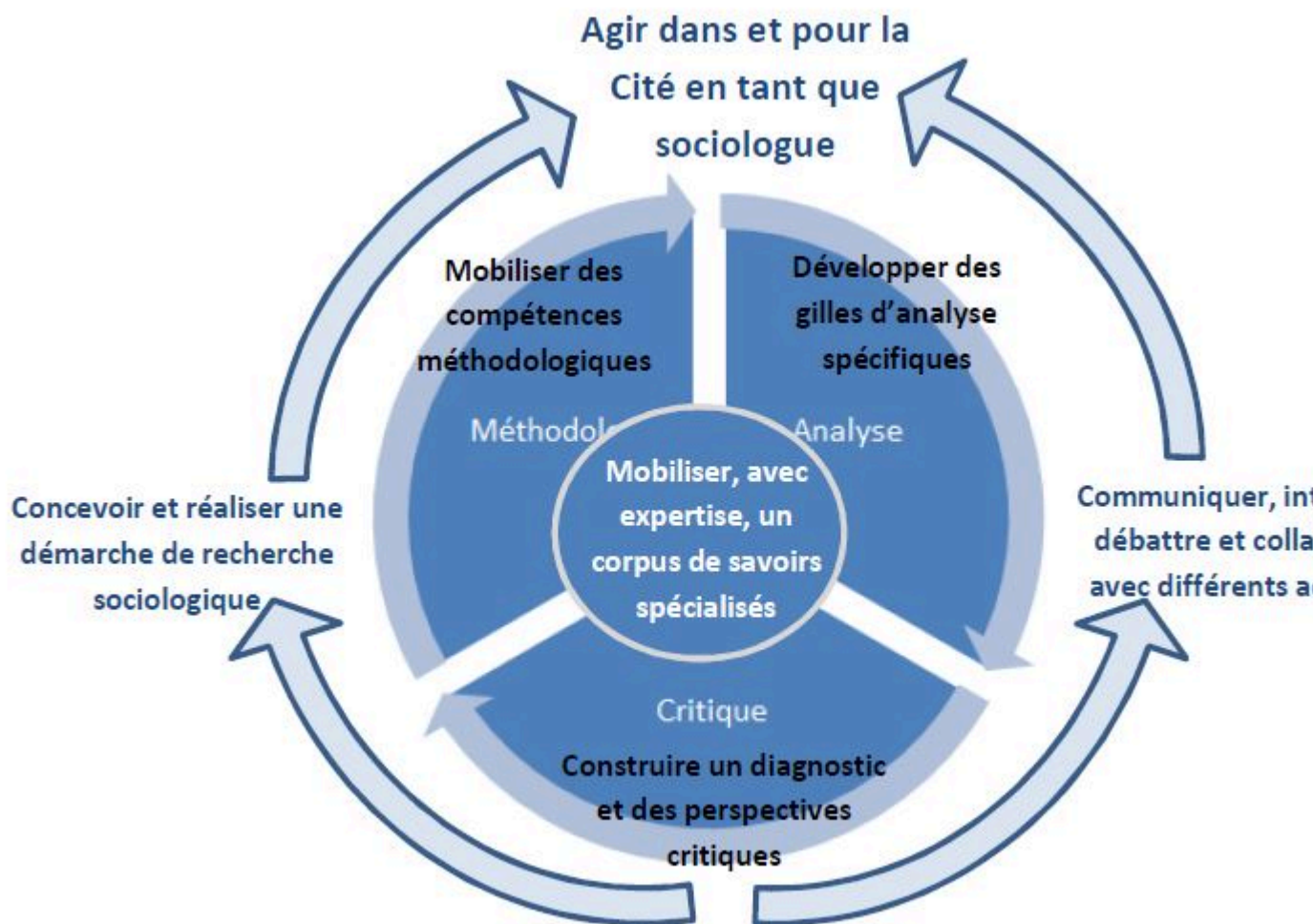
Le diplômé sociologue d'aujourd'hui et de demain est conscient de la responsabilité propre à sa **posture de sociologue** : en acteur universitaire, critique et responsable, il est en première ligne pour **détecter, étudier, interpréter et agir** sur les grands enjeux de nos sociétés contemporaines dans un monde globalisé (voir les options notamment) en plaçant les **valeurs citoyennes et éthiques** au coeur des réflexions. Il aura intégré une logique de développement continu qui lui permettra d'être un professionnel faisant preuve d'expertise, de polyvalence, capable de s'adapter et d'évoluer positivement dans son environnement social et professionnel ainsi que de faire évoluer ce dernier positivement.

Ce profil de sociologue est d'autant plus nécessaire dans des sociétés confrontées à des changements profonds, où l'attente sociale d'une compréhension de ce qui est en train de se jouer et de se construire est très grande tant de la part des citoyens que des décideurs.

Les acquis d'apprentissage – le regard et les compétences du sociologue

Au terme du master 120 en sociologie, le diplômé est capable d'adopter une véritable posture de sociologue qui repose sur un solide corpus de savoirs spécialisés en sociologie et qui articule les trois piliers fondateurs de cette posture à savoir des compétences méthodologiques, des compétences analytiques et des compétences

qu'impliquent un « esprit critique ». Ces compétences sociales ainsi que les autres compétences développées par l'étudiant au cours de la formation sont explicitées ci-dessous.



Au terme de ce programme, le diplômé est capable de :

1.

Maîtriser et mobiliser de manière critique un **corpus de savoirs spécialisés en sociologie**, et un socle de savoirs relatifs à diverses disciplines connexes, pour comprendre et analyser avec expertise un phénomène social local, national ou international.

1.1.

Se situer dans le champ des savoirs sociologiques.

1.2.

Démontrer une spécialisation de ses connaissances sociologiques, basée en outre sur la littérature scientifique.

1.3.

Mobiliser et appliquer de manière pertinente ses connaissances sociologiques pour comprendre et analyser des phénomènes sociaux (locaux, nationaux ou internationaux) et leurs conséquences, suivant les développements récents des sociétés contemporaines.

1.4.

Démontrer une capacité d'intégration de savoirs d'autres disciplines des sciences humaines dans l'analyse de phénomènes sociaux et de leurs conséquences, dans une perspective de complémentarité et d'ouverture.

2.

Développer une analyse et des **grilles d'analyse spécifiques au sociologue** pour étudier un phénomène social (local, national ou international), adaptées au contexte (organisationnel, institutionnel, culturel ...) et aux niveaux de l'analyse et de l'action sociologiques pertinents (macro-social, méso-social, micro-social).

2.1.

Identifier et situer les enjeux, les acteurs, les dimensions d'un phénomène (une situation) social(e) dans son contexte (organisationnel, institutionnel, culturel ...)

2.2.

Circonscrire le phénomène étudié, préciser le niveau d'analyse (macro-social, méso-social, micro-social) et d'action pertinents ainsi que la/les question(s) de départ.

2.3.

Eu égard au niveau d'analyse et aux questions de départ, choisir l'approche épistémologique appropriée, définir le(s) cadre(s) théorique(s) d'analyse et conceptualiser le phénomène social.

2.4.

Construire et mettre en oeuvre une grille d'analyse pertinente (en veillant à l'identification des variables et de leur statut) en regard du phénomène social et des questions de départ, pouvant concerner des problématiques locales, nationales ou internationales.

3.

Maîtriser et mobiliser de manière critique différentes **méthodes d'analyse (qualitatives et quantitatives) approfondies indispensables à toute construction d'un regard et d'une analyse de sociologue** ;

3.1.

Identifier la (ou les) méthode(s) d'analyse, quantitative(s) et/ou qualitative(s), la (les) plus appropriée(es) par rapport à un objectif.

3.2.

Collecter ou identifier des sources de données, qualitatives et/ou quantitatives, clairement circonscrites et pertinentes, en ayant identifiés les défis sociaux et éthiques de la collecte des données sur le terrain.

3.3.

Mobiliser avec rigueur différentes méthodes d'analyse qualitatives et quantitatives.

3.4.

Faire preuve d'autonomie dans l'utilisation de logiciels d'analyse de données.

3.5.

Exploiter et interpréter correctement les résultats.

4.

Sur base d'une **approche scientifique, analytique et méthodologique fondée**, construire **un regard, un diagnostic et des perspectives critiques, de sociologue**, alternatifs au sens commun et complémentaires aux autres disciplines des sciences humaines.

4.1.

Contextualiser et décrire un phénomène social.

4.2.

Interpréter ce phénomène social à partir d'un regard paradigmatique propre à la sociologie.

4.3.

Développer une capacité d'analyse et un usage des textes scientifiques dans la construction de la réflexion et de l'argumentation.

4.4.

Construire et formuler un savoir, un diagnostic, une perspective alternatifs au sens commun et complémentaires à ceux d'autres disciplines des sciences humaines, en mettant en évidence la spécificité des dimensions sociologiques (dimensions relationnelles, structurelles, culturelles ...).

4.5.

Construire, à travers une approche analytique et méthodologique fondée, une réflexion objective, critique et personnelle, de sociologue, aboutissant à une conclusion argumentée.

5.

Concevoir et réaliser une **démarche de recherche sociologique**, mettant en oeuvre une démarche scientifique rigoureuse et complète (analytique, méthodologique et critique) de sociologue pour approfondir une problématique / phénomène social.

5.1.

Construire une problématique et la situer dans son environnement théorique et social.

5.2.

Identifier et formuler une question de recherche pertinente en veillant à sa contextualisation.

5.3.

Réaliser la synthèse critique de la littérature sur cette question en faisant un usage actif, critique et pertinent des outils d'information, des sources primaires et secondaires (en questionner la validité et la pertinence).

5.4.

Opérationnaliser la recherche : réaliser des choix épistémologiques, théoriques et méthodologiques, conceptualiser la problématique et formuler des hypothèses.

5.5.

Construire et mettre en oeuvre une stratégie de recherche et des grilles d'analyses rigoureuses par rapport à cette problématique et ajustées aux ressources et contraintes (matérielles, institutionnelles, sociales) d'effectuation de la recherche.

5.6.

Concevoir et réaliser une recherche empirique quantitative et/ou qualitative, en mobilisant les outils de collecte et d'analyse des données adéquats.

5.7.

Développer une analyse et une interprétation expertes des informations récoltées et les résultats obtenus, en mobilisant le (les) cadres théoriques pertinents.

5.8.

Développer un esprit de synthèse permettant la mise en perspective, avec le regard de sociologue, des paramètres en jeu et la formulation de conclusions pertinentes.

5.9.

Intégrer, dans sa démarche, les principes de la démarche de recherche en sciences sociales.

5.9.

Intégrer, dans sa démarche, les principes de la démarche de recherche en sciences sociales.

5.10.

Développer une réflexivité critique sur le sens et les usages sociaux de la recherche sociologique (à travers l'étude critique de pratiques de recherche et un recul critique sur sa propre pratique de recherche).

6.

Communiquer, interagir, débattre et collaborer de manière professionnelle et constructive, tant à l'oral qu'à l'écrit, avec les **différents acteurs (spécialistes et tout public)** impliqués dans une situation donnée (étude d'un phénomène social, recherche scientifique, débat de société ...).

6.1.

Communiquer, à l'oral et à l'écrit, sur des sujets complexes dans le domaine de la sociologie de façon correcte, structurée, argumentée selon les standards de communication spécifiques au contexte et en adaptant sa communication (contenu et forme) au public visé et aux intentions poursuivies.

6.2.

Faire valoir la pertinence de son angle de lecture de sociologue, à la fois spécifique, critique et constructif/opérationnel, et contribuer à l'élaboration de réponses pertinentes et ancrées dans une perspective citoyenne.

6.3.

Dialoguer et interagir de manière respectueuse et constructive avec des interlocuteurs variés en faisant preuve de capacité d'écoute, d'ouverture d'esprit, de distanciation et d'assertivité.

6.4.

S'intégrer et collaborer efficacement au sein d'une équipe et avec différents acteurs en réseaux impliqués dans une situation donnée.

7.

Agir dans et pour la Cité en tant que sociologue universitaire, en acteur critique et responsable, ayant déjà développé des compétences propres à une **première expérience professionnelle concrète** et ayant intégré une **logique de développement continu**.

7.1.

Développer un sens et une éthique du et dans le « service à la Cité », spécifique au sociologue.

7.2.

Se construire et s'engager dans une pratique professionnelle selon une approche universitaire fondée (d'un point de vue théorique et méthodologique) et caractérisée par une prise de distance critique.

7.3.

Faire preuve de prise de distance par rapport à ses préjugés et se décentrer par rapport à son propre point de vue et ses valeurs culturelles.

7.4.

S'engager, décider et agir de manière autonome et responsable dans le respect du cadre, du contexte de travail et d'autrui, en étant soucieux de valeurs éthiques.

7.5.

Démontrer une capacité d'adaptation à des situations diverses et complexes, issues du fonctionnement de tout groupe humain.

7.6.

Témoigner d'une prise de conscience de ses ressources et compétences personnelles, afin de les développer de manière autonome (logique de développement continu) et de les mettre au service de la recherche ou de carrières sociologiques qui nécessitent la mobilisation de multiples compétences.

AA-FA. S'il a suivi la finalité approfondie,

SC.1.

Intégrer les principales approches des sciences sociales pour comprendre les processus de changement en cours dans les sociétés contemporaines et les confronter dans l'analyse de différentes thématiques

SC.2. Situer et interpréter avec sa posture de sociologue les enjeux attachés aux principales approches des sciences sociales pour comprendre les processus de changement en cours dans les sociétés contemporaines

SC.3.

Analyser avec sa posture de sociologue et de façon approfondie un enjeu spécifique lié à ces changements et ainsi construire un angle de lecture ancré dans une analyse sociologique.

SC.4.

Analyser une situation problématique, définir et mobiliser les outils théoriques et opérationnels de sociologue qui permettent d'intervenir avec pertinence et éthique.

SC.5.

En regard d'enjeux de transformations sociales et de débats idéologiques, être capable de mobiliser des compétences de médiation et de négociation dans un espace public pluriel.

SC.6.

Développer des compétences propres à une première expérience professionnelle concrète (stage) : positionner et exercer son rôle et son champ d'action au sein d'une organisation ; collaborer efficacement avec différents acteurs en réseau ; confronter théories et pratiques professionnelles.

AA-FD.

S'il a suivi la finalité didactique, mobiliser les compétences nécessaires pour entamer efficacement le métier d'enseignant du secondaire supérieur, dans le domaine des sciences sociales, et pouvoir y évoluer positivement.

AA-FD.1.

Intervenir en contexte scolaire, en partenariat avec différents acteurs.

AA-FD.2

Enseigner en situations authentiques et variées.

De manière plus spécifique, pour l'enseignement dans le domaine des sciences sociales, le diplômé est capable de :

- Démontrer sa capacité à lire un programme de cours de sciences sociales du secondaire de manière critique, en retenir les éléments-clés, et sur cette base construire une programmation concrète d'une année de cours .
- Démontrer la capacité de mettre en Œuvre une approche interdisciplinaire dans des enseignements en sciences sociales.

AA-FD.3.

Exercer un regard réflexif et se projeter dans une logique de développement continu. Pour plus de détails, consultez l'Agrégation de l'enseignement secondaire supérieur (sociologie, sciences politiques, anthropologie)

AA-FD.4.

Analyser une situation problématique, définir et mobiliser les outils théoriques et opérationnels de sociologue qui permettent d'intervenir avec pertinence et éthique.

AA-FD.5.

En regard d'enjeux de transformations sociales et de débats idéologiques, faire valoir la pertinence de son angle de lecture de sociologie en mobilisant des formes contemporaines de la négociation.

AA-FD.6.

Développer des compétences propres à une première expérience professionnelle concrète (stage): positionner et exercer son rôle et son champ d'action au sein d'une organisation ; collaborer efficacement avec différents acteurs en réseau ; confronter théories et pratiques professionnelles.

STRUCTURE DU PROGRAMME

Le programme se compose de

- un tronc commun de 90 crédits dont un mémoire de 17 crédits;
- une finalité de 30 crédits;
- des cours au choix / options pour 25 crédits, dont au moins une option de 15 crédits minimum.

Pour un programme-type, ce master totalisera, quels que soient la finalité, les options et/ou les cours au choix sélectionnés un minimum de 120 crédits répartis sur deux blocs annuels correspondant à 60 crédits chacun.

> [Tronc commun](#) [prog-2019-soc2m-lsoc200t.html]

Finalités

> [Finalité didactique](#) [prog-2019-soc2m-lsoc200d]

> [Finalité approfondie](#) [prog-2019-soc2m-lsoc200a]

Options et/ou cours au choix

> [Option 1: Religion, Islam et interculturelité](#) [prog-2019-soc2m-lsoc100o.html]

> [Option 2: Politiques sociales et inégalités](#) [prog-2019-soc2m-lsoc101o.html]

> [Option 3 : Production et analyse de données](#) [prog-2019-soc2m-lsoc105o.html]

> [Option 4 : Globalisation et migrations](#) [prog-2019-soc2m-lsoc102o.html]

> [Option 5 : Economie, travail et capitalisme](#) [prog-2019-soc2m-lsoc103o.html]

> [Option 6: Education, subjectivation et lien social](#) [prog-2019-soc2m-lsoc109o.html]

> [Option 7: Participation, mobilisations et citoyenneté](#) [prog-2019-soc2m-lsoc106o.html]

> [Option 8 : Corps et santé](#) [prog-2019-soc2m-lsoc110o.html]

> [Option 9: Criminalité](#) [prog-2019-soc2m-lsoc111o.html]

> [Option 10: Genre \(transversal UCLouvain\)](#) [prog-2019-soc2m-lsoc107o.html]

> [Option 11: Environnement et transitions écologiques](#) [prog-2019-soc2m-lsoc104o.html]

> [Autres cours au choix](#) [prog-2019-soc2m-lsoc108o.html]

SOC2M Programme détaillé

PROGRAMME PAR MATIÈRE

Tronc Commun [65.0]

Le tronc commun comprend des cours consacrés à des « problématiques théoriques transversales », la chaire Leclercq et enfin des cours de méthodologie, qualitative ou quantitative, complétés par des séminaires de « pratique de la recherche » et d'accompagnement du travail de fin d'étude.

● Obligatoire

△ Activité non dispensée en 2019-2020

⊕ Activité cyclique dispensée en 2019-2020

⊗ Au choix

⊙ Activité cyclique non dispensée en 2019-2020

■ Activité avec prérequis

Cliquez sur l'intitulé du cours pour consulter le cahier des charges détaillé (objectifs, méthodes, évaluation, etc..)

Bloc
annuel

1 2

o Fondements (20 crédits)

L'étudiant doit prendre LSOC2040 et choisir 15 crédits parmi les autres cours suivants:

● LSOC2040	Théories sociologiques contemporaines	Mathieu Berger Jean De Munck Jean De Munck (supplée Mathieu Berger)	30h	5 Crédits	1q	X	
⊗ LSOC2013	Mutations culturelles contemporaines: approche sociologique	Marie Verhoeven	30h	5 Crédits	2q	X	X
⊗ LSOC2045	Sociologie des pratiques économiques	Julien Charles (supplée Thomas Périlleux) Emeline De Bouver Thomas Périlleux	30h	5 Crédits	1q	X	X
⊗ LSOC2002	Sociologie du numérique	Lionel Detry (supplée Laura Merla) Laura Merla	30h	5 Crédits	2q	X	X
⊗ LSOC2120	Question d'éthique de la recherche en sciences sociales	Jean-Michel Chaumont	30h	5 Crédits	1q ⊙	X	X

o Méthodes (15 crédits)

L'étudiant doit choisir 15 crédits dont au minimum 5 crédits en méthodes quantitatives et 5 crédits en méthodes qualitatives.

o Méthodes qualitatives

De 5 à 10 CREDITS parmi

⊗ LSOC2083	Signes, sons, images: méthodes d'analyse	Mathieu Berger	15h	5 Crédits	2q	X	
⊗ LSOC2084	Méthodes participatives	Jean-Michel Chaumont Brigitte Maréchal	30h	5 Crédits	2q ⊙	X	X
⊗ LSOC2086	Analyse du discours		15h	5 Crédits	2q ⊙	X	X
⊗ LSOC2087	Méthodes de théorisation ancrée		15h	5 Crédits	1q ⊙	X	X
⊗ LSOC2088	Récits de vie et approches biographiques	Marie Verhoeven	15h	5 Crédits	1q ⊕	X	X

o Méthodes quantitatives

De 5 à 10 CREDITS parmi

						Bloc annuel	
						1	2
⊗ LSPED2047	Méthodes quantitatives en sciences sociales : analyses causales, factorielles et typologies	Bruno Masquelier Iulia Rautu (supplée Bruno Masquelier)	20h+20h	5 Crédits	1q	x	x
⊗ LDEMO2400	Méthodologie de collecte de données par enquêtes	Catherine Gourbin Bruno Schoumaker	30h	5 Crédits	1q	x	x

o Chaire Jacques Leclercq (3 crédits)

L'étudiant choisit un cours parmi:

⊗ LANSO1390	Chaire Jacques Leclercq I	Frederic Vandenberghe	15h	3 Crédits	1q	x	x
⊗ LANSO1391	Chaire Jacques Leclercq II	Victoria Bernal	15h	3 Crédits	1q	x	x
⊗ LANSO1392	Chaire Jacques Leclercq III	Sandrine Garcia	15h	3 Crédits	2q	x	x
⊗ LANSO1393	Chaire Jacques Leclercq IV	Andréa de Souza Lobo	15h	3 Crédits	2q	x	x

o Pratique de la recherche (27 crédits)

○ LSOC2000	Séminaire pratique de recherche sociologique	Jean-Michel Chaumont Bernard Fusulier Jacques Marquet	30h	5 Crédits	1q	x	
○ LSOC2089	Atelier d'écriture	Bernard Fusulier	15h+7.5h	5 Crédits	1q	x	
○ LSOC2900	Mémoire			17 Crédits	2q		x

Liste des finalités

- > Finalité didactique [prog-2019-soc2m-lsoc200d]
 > Finalité approfondie [prog-2019-soc2m-lsoc200a]

Finalité didactique [30.0]

REMARQUE IMPORTANTE: en vertu de l'article 138 alinéa 4 du décret du 7 novembre 2013 définissant le paysage de l'enseignement supérieur et l'organisation académique des études, il ne sera pas procédé à l'évaluation des stages à la session de septembre. L'étudiant est invité à tout mettre en oeuvre pour réussir les stages d'enseignement à la session de juin, sous peine de devoir recommencer son année.

Cette finalité vise principalement les étudiant(e)s se préparant à l'enseignement dans le secondaire, mais aussi plus largement l'ensemble de ceux qui se destinent à des métiers de formation en Sciences sociales. Les étudiants qui choisissent cette finalité doivent intégrer le cours LAGES2806 (Séminaire de préparation et suivi du stage d'enseignement) se situant dans les "Autres cours au choix" de la rubrique "Cours au choix et/ou options" dans leur programme.

- Obligatoire
 Activité non dispensée en 2019-2020
 Activité cyclique dispensée en 2019-2020
 Au choix
 Activité cyclique non dispensée en 2019-2020
 Activité avec prérequis

Cliquez sur l'intitulé du cours pour consulter le cahier des charges détaillé (objectifs, méthodes, évaluation, etc..)

Bloc
annuel

1 2

o Contenu:

<input type="radio"/> LAGRE2400	Fondements de la neutralité	Michel Dupuis Anne Ghysseleinckx	20h	2 Crédits	2q	X
<input type="radio"/> LAGES2530	Communication des savoirs scientifiques	Paul De Theux de Meylandt et Montjardin Fabienne Thomas	30h	4 Crédits	2q	X
<input type="radio"/> LAGES2801	Exercices de micro-enseignement et accompagnement des stages en sciences sociales	Annick Detry	30h	4 Crédits	1 + 2q	X
<input type="radio"/> LAGES2802	Didactique des sciences sociales et réflexion sur le contenu des programmes	Christophe Dozin Anne Nossent	45h	4 Crédits	1q	X

o Comprendre l'adolescent en situation scolaire, gérer la relation interpersonnelle et animer le groupe classe (4 crédits)

Choisir 1 des activités suivantes. Le cours et le séminaire doivent être suivis au même quadrimestre.

<input type="checkbox"/> LAGRE2020P	Comprendre l'adolescent en situation scolaire, Gérer la relation interpersonnelle et animer le groupe classe.	Pascale Steyns	22.5h +22.5h	4 Crédits	1q	X
<input type="checkbox"/> LAGRE2020Q	Comprendre l'adolescent en situation scolaire, Gérer la relation interpersonnelle et animer le groupe classe.	Pascale Steyns	22.5h +22.5h	4 Crédits	2q	X

o Didactique générale et formation à l'interdisciplinarité (4 crédits)

<input type="radio"/> LAGRE2220	Didactique générale et formation à l'interdisciplinarité	Myriam De Kesel Jean-Louis Dufays (coord.) Anne Ghysseleinckx Véronique Lemaire Jim Plumet Marc Romainville Benoît Vercruyse	37.5h	4 Crédits	2q	X
---------------------------------	--	---	-------	-----------	----	---

o Stage d'enseignement (8 crédits)

Stage sur deux blocs annuels (8 crédits)

destiné aux étudiants effectuant la finalité didactique en deux blocs annuels (allègement)

<input type="radio"/> LAGES9010	Stage d'enseignement, première partie	Pascaline Dandois (coord.) Miguel Souto Lopez		2 Crédits	1 + 2q	X
---------------------------------	---------------------------------------	---	--	-----------	-----------	---

						Bloc annuel	
						1	2
○ LAGES9011	Stage d'enseignement, deuxième partie	Pascaline Dandois (coord.) Miguel Souto Lopez		6 Crédits	1 + 2q		x

⌘ **Stage en un bloc annuel (8 crédits)**

destiné aux étudiants effectuant la finalité didactique en un bloc annuel

○ LAGES9009	Stage d'enseignement	Pascaline Dandois (coord.) Miguel Souto Lopez	60h	8 Crédits	1 + 2q	x	x
-------------	----------------------	--	-----	-----------	-----------	---	---

Finalité approfondie [30.0]

Cette finalité, qui vise à doter les étudiants de compétences leur permettant de comprendre et agir dans des sociétés en changement, amène à approfondir les connaissances théoriques et empiriques dans une perspective de recherche académique et/ou d'intervention sociale. Concrètement, cela demande à l'étudiant de s'insérer dans des équipes de recherche ou une institution dédiée à l'intervention sociale (stage ou équivalent) , et de développer des compétences épistémologiques et d'intervention en sociologie d'abord, et dans d'autres disciplines.

○ Obligatoire

△ Activité non dispensée en 2019-2020

⊕ Activité cyclique dispensée en 2019-2020

⊗ Au choix

⊖ Activité cyclique non dispensée en 2019-2020

■ Activité avec prérequis

Cliquez sur l'intitulé du cours pour consulter le cahier des charges détaillé (objectifs, méthodes, évaluation, etc..)

Compréhension et intervention dans des sociétés en changement

Bloc
annuel

1 2

o Contenu:

○ LSOC2910	Stage de recherche et d'intervention sociale			10 Crédits	1q		x
○ LSOC2211	Séminaire sur les postures et engagements professionnels de la sociologie	Mathieu Berger Marc Zune (supplée Mathieu Berger)	30h	5 Crédits	1 + 2q		x

o Cours au choix (15 crédits)

L'étudiant doit prendre 15 crédits parmi les cours suivants:

⊗ LSOC2275	Sociologie de l'intervention sociale	Abraham Franssen	30h	5 Crédits	1q	x	
⊗ LSOC2026	Sociologie de l'action organisée	Marc Zune	30h	5 Crédits	2q	x	
⊗ LSOC2050	Sociologie des inégalités sociales	Nathalie Burnay	22.5h	5 Crédits	1q	x	x
⊗ LSOC2075	Diversité culturelle, pluralisme religieux et conflits sociaux contemporains: enjeux sociologiques et modes de régulation	Brigitte Maréchal Marie Verhoeven	30h	5 Crédits	2q	x	x

Options et/ou cours au choix [25.0]

L'étudiant doit choisir 25 crédits soit: 15 crédits à prendre dans une option + 10 crédits au choix

- > Option 1: Religion, Islam et interculturelité [prog-2019-soc2m-lsoc100o]
- > Option 2: Politiques sociales et inégalités [prog-2019-soc2m-lsoc101o]
- > Option 3 : Production et analyse de données [prog-2019-soc2m-lsoc105o]
- > Option 4 : Globalisation et migrations [prog-2019-soc2m-lsoc102o]
- > Option 5 : Economie, travail et capitalisme [prog-2019-soc2m-lsoc103o]
- > Option 6: Education, subjectivation et lien social [prog-2019-soc2m-lsoc109o]
- > Option 7: Participation, mobilisations et citoyenneté [prog-2019-soc2m-lsoc106o]
- > Option 8 : Corps et santé [prog-2019-soc2m-lsoc110o]
- > Option 9: Criminalité [prog-2019-soc2m-lsoc111o]
- > Option 10: Genre (transversal UCLouvain) [prog-2019-soc2m-lsoc107o]
- > Option 11: Environnement et transitions écologiques [prog-2019-soc2m-lsoc104o]
- > Autres cours au choix [prog-2019-soc2m-lsoc108o]

Option 1: Religion, Islam et interculturelité

○ Obligatoire

△ Activité non dispensée en 2019-2020

⊕ Activité cyclique dispensée en 2019-2020

⊗ Au choix

⊖ Activité cyclique non dispensée en 2019-2020

■ Activité avec prérequis

Cliquez sur l'intitulé du cours pour consulter le cahier des charges détaillé (objectifs, méthodes, évaluation, etc..)

Bloc
annuel

1 2

o Contenu:

⊗ LSOC2060	Socio-anthropologie de l'Islam contemporain	Brigitte Maréchal	30h	5 Crédits	1q	x	x
⊗ LANTR2045	Anthropologie politique: rapports de pouvoir et modes de résistance	Jacinthe Mazzocchetti	20h	5 Crédits	2q	x	x
⊗ LTHEO2430	Religions et genre	Walter Lesch	30h	4 Crédits	1q	x	x
⊗ LSREL2230	Religions, droits et sociétés en Europe	Louis-Léon Christians	30h	5 Crédits	2q △	x	x
⊗ LDVLP2641	Analyse socio-politique du Monde arabe	Vincent Legrand	30h	5 Crédits	1q	x	x
⊗ LSREL2110	Religions et interculturelité	Olivier Servais Lionel Simon (supplée Olivier Servais)	30h	5 Crédits	1q	x	x
⊗ LSREL2251	Principiologie et spiritualité : éthique et pensée religieuse de l'islam	Abdessamad Belhaj	30h	5 Crédits	2q ⊕	x	x
⊗ LPSYS2203	Psychologie de la multiculturalité et de la diversité	Stéphanie Demoulin Vincent Yzerbyt (coord.)	45h	5 Crédits	2q	x	x

Option 2: Politiques sociales et inégalités

● Obligatoire

△ Activité non dispensée en 2019-2020

⊕ Activité cyclique dispensée en 2019-2020

⊗ Au choix

⊙ Activité cyclique non dispensée en 2019-2020

■ Activité avec prérequis

Cliquez sur l'intitulé du cours pour consulter le cahier des charges détaillé (objectifs, méthodes, évaluation, etc..)

Bloc
annuel

1 2

o Contenu:

⊗ LSOC2035	Sociologie de l'éducation et de la socialisation	Hugues Draelants	30h	5 Crédits	2q	x	x
⊗ LTRAV2720	Comparative social protection systems	Anne Guisset Jean-François Husson (supplée Laura Merla) Laura Merla	45h	5 Crédits	2q	x	x
⊗ LECON2421	Histoire du développement économique et social	Jean-Christophe Defraigne	30h	5 Crédits	1q	x	x
⊗ LTRAV2040	Politiques sociales	Thierry Dock Philippe Pochet	30h	4 Crédits	2q ⊕	x	x
⊗ LSEXM2814	Politiques de la famille	Jean-François Husson	22.5h	3 Crédits	2q	x	x
⊗ LTRAV2710	Comparative training and employment systems	Martin Wagener	45h	5 Crédits	2q	x	x
⊗ LTRAV2050	Politiques de l'emploi	Philippe Pochet	30h	4 Crédits	2q ⊙	x	x

Option 3 : Production et analyse de données

● Obligatoire

△ Activité non dispensée en 2019-2020

⊕ Activité cyclique dispensée en 2019-2020

⊗ Au choix

⊙ Activité cyclique non dispensée en 2019-2020

■ Activité avec prérequis

Cliquez sur l'intitulé du cours pour consulter le cahier des charges détaillé (objectifs, méthodes, évaluation, etc..)

Bloc
annuel

1 2

o Contenu:

⊗ LSOC2083	Signes, sons, images: méthodes d'analyse	Mathieu Berger	15h	5 Crédits	2q	x	x
⊗ LSOC2084	Méthodes participatives	Jean-Michel Chaumont Brigitte Maréchal	30h	5 Crédits	2q ⊙	x	x
⊗ LSOC2086	Analyse du discours		15h	5 Crédits	2q ⊙	x	x
⊗ LSOC2087	Méthodes de théorisation ancrée		15h	5 Crédits	1q ⊙	x	x
⊗ LSOC2088	Récits de vie et approches biographiques	Marie Verhoeven	15h	5 Crédits	1q ⊕	x	x
⊗ LSPED2047	Méthodes quantitatives en sciences sociales : analyses causales, factorielles et typologies	Bruno Masquelier Iulia Rautu (supplée Bruno Masquelier)	20h+20h	5 Crédits	1q	x	x
⊗ LDEMO2400	Méthodologie de collecte de données par enquêtes	Catherine Gourbin Bruno Schoumaker	30h	5 Crédits	1q	x	x
⊗ LSOC2095	Techniques approfondies d'enquête extensive et de sondage en sociologie : atelier d'exercices		15h	2 Crédits	2q	x	x
⊗ LDEMO2401	Théorie et pratique des sondages	Jocelyn Nappa Usatu (supplée Bruno Schoumaker) Bruno Schoumaker	15h	3 Crédits	2q	x	x
⊗ LDEMO2404	Database management and processing	Christine Schnor	15h+15h	3 Crédits	2q	x	x
⊗ WFSP2201	Advanced methods in public health : seminar	Vincent Lorant Niko Speybroeck (coord.)	15h	3 Crédits	2q	x	x
⊗ LDEMO2640	"Big data" : capture et analyse de données massives	Christine Schnor	20h	3 Crédits	2q	x	x
⊗ LDEMO2403	Event history analysis in social sciences	Philippe Bocquier	40h	5 Crédits	1q	x	x

Option 4 : Globalisation et migrations

● Obligatoire

△ Activité non dispensée en 2019-2020

⊕ Activité cyclique dispensée en 2019-2020

⊗ Au choix

⊙ Activité cyclique non dispensée en 2019-2020

■ Activité avec prérequis

Cliquez sur l'intitulé du cours pour consulter le cahier des charges détaillé (objectifs, méthodes, évaluation, etc..)

Bloc
annuel

1 2

o Contenu:

⊗ LSOC2011	Globalisation et régulation	Jean De Munck	30h	5 Crédits	1q	x	x
⊗ LSOC2031	Genre et migrations: approches sociologiques	Laura Merla	30h	5 Crédits	2q	x	x
⊗ LDVLP2170	Mondialisation et globalisation des phénomènes sociétaux	Geoffrey Pleyers Etienne Verhaegen	30h	5 Crédits	2q	x	x
⊗ LDROP2152	Sociologie du droit	Jean De Munck Julie Ringelheim	30h	5 Crédits	2q	x	x
⊗ LANTR2060	Anthropologie des migrations	Jacinthe Mazzocchetti	22.5h	5 Crédits	2q	x	x
⊗ LEUSL2010	Political Theories of European integration	Tom Delreux	30h	5 Crédits	1q	x	x
⊗ LDVLP2631	Analyse socio-politique de l'Amérique latine	Isabel Yépez Del Castillo	30h	5 Crédits	2q	x	x
⊗ LDVLP2641	Analyse socio-politique du Monde arabe	Vincent Legrand	30h	5 Crédits	1q	x	x
⊗ LASI2302	Analyse de la société chinoise contemporaine II		30h	5 Crédits	2q	⊙	x
⊗ LMIRE2000	Migrations : regards croisés		30h	5 Crédits			x

Option 5 : Economie, travail et capitalisme

○ Obligatoire

△ Activité non dispensée en 2019-2020

⊕ Activité cyclique dispensée en 2019-2020

⊗ Au choix

⊖ Activité cyclique non dispensée en 2019-2020

■ Activité avec prérequis

Cliquez sur l'intitulé du cours pour consulter le cahier des charges détaillé (objectifs, méthodes, évaluation, etc..)

Bloc
annuel

1 2

o Contenu:

⊗ LECON2340	Economie et société	Isabelle Ferreras François Maniquet Géraldine Thiry (supplée François Maniquet)	30h	5 Crédits	1q	x	x
⊗ LECON2421	Histoire du développement économique et social	Jean-Christophe Defraigne	30h	5 Crédits	1q	x	x
⊗ LEUSL2031	Politiques économiques européennes	Clément Fontan	30h	5 Crédits	1q	x	x
⊗ LTRAV2200	Sociologie du travail	Matthieu de Nanteuil Isabelle Ferreras (coord.)	30h	5 Crédits	1q	x	x
⊗ LECON2351	Economie sociale	Marthe Nyssens	30h	5 Crédits	1q	x	x
⊗ LTRAV2000	Introduction aux sciences du travail	Marie Antoine (supplée Laura Merla) Laura Merla	15h	3 Crédits	1q	x	x

Option 6: Education, subjectivation et lien social

○ Obligatoire

△ Activité non dispensée en 2019-2020

⊕ Activité cyclique dispensée en 2019-2020

⊗ Au choix

⊖ Activité cyclique non dispensée en 2019-2020

■ Activité avec prérequis

Cliquez sur l'intitulé du cours pour consulter le cahier des charges détaillé (objectifs, méthodes, évaluation, etc..)

Bloc
annuel

1 2

o Contenu:

⊗ LSOC2071	Santé mentale et rapports aux normes	Thomas Périlleux	30h	5 Crédits	2q	x	x
⊗ LSEXM2713	Approches sociologiques de la famille et du couple	Jacques Marquet	30h	5 Crédits	1q	x	x
⊗ LSOC2035	Sociologie de l'éducation et de la socialisation	Hugues Draelants	30h	5 Crédits	2q	x	x
⊗ LCRIM2106	Sociologie de la pénalité, de la peine et du contrôle social	Fabienne Brion Réka Varga (supplée Fabienne Brion)	30h	5 Crédits	2q	x	x
⊗ LSOC2006	Sociologie du genre et de la sexualité	Jacques Marquet	30h	5 Crédits	1q	x	x

Option 7: Participation, mobilisations et citoyenneté

○ Obligatoire

△ Activité non dispensée en 2019-2020

⊕ Activité cyclique dispensée en 2019-2020

⊗ Au choix

⊖ Activité cyclique non dispensée en 2019-2020

■ Activité avec prérequis

Cliquez sur l'intitulé du cours pour consulter le cahier des charges détaillé (objectifs, méthodes, évaluation, etc..)

Bloc
annuel

1 2

o Contenu:

⊗ LSPRI2329	Digital politics	Caroline Van Wynsberghe	30h	5 Crédits	1q	x	x
⊗ LDVLP2170	Mondialisation et globalisation des phénomènes sociétaux	Geoffrey Pleyers Etienne Verhaegen	30h	5 Crédits	2q	x	x
⊗ LECON2351	Economie sociale	Marthe Nyssens	30h	5 Crédits	1q	x	x
⊗ LSOC2091	Ville et espace public	Mathieu Berger Louise Carlier (supplée Mathieu Berger)	30h	5 Crédits	1q	x	x
⊗ LENVI2006	Sociologie de l'environnement	Françoise Bartiaux	15h+15h	5 Crédits	2q	x	x

Option 8 : Corps et santé

○ Obligatoire

△ Activité non dispensée en 2019-2020

⊕ Activité cyclique dispensée en 2019-2020

⊗ Au choix

⊖ Activité cyclique non dispensée en 2019-2020

■ Activité avec prérequis

Cliquez sur l'intitulé du cours pour consulter le cahier des charges détaillé (objectifs, méthodes, évaluation, etc..)

Bloc
annuel

1 2

o Contenu:

⊗ WFSP2100	Problématique générale de la santé publique	William D'Hoore (coord.) Vincent Lorant Sophie Thunus	20h	3 Crédits	1q	x	x
⊗ WFSP2102	Sociologie et psychologie de la santé	Isabelle Aujoulat Vincent Lorant (coord.) Nicolas Zdanowicz	45h	5 Crédits	1q	x	x
⊗ WFSP2200	Sociologie de la santé et de la médecine	Vincent Lorant	20h	5 Crédits	2q	x	x
⊗ LANTR2080	Anthropologie des mondes sensibles	Anne-Marie Vuilleminot	20h	5 Crédits	1q	x	x
⊗ WFSP2230	Politique de santé	Vincent Lorant (coord.) Sabine Stordeur	25h+15h	5 Crédits	1q	x	x
⊗ WESP1001	Introduction aux systèmes de santé et de soins	Vincent Lorant	30h	3 Crédits	1q	x	x

Option 9: Criminalité

- Obligatoire
 Activité non dispensée en 2019-2020
 Activité cyclique dispensée en 2019-2020
- Au choix
 Activité cyclique non dispensée en 2019-2020
 Activité avec prérequis

Cliquez sur l'intitulé du cours pour consulter le cahier des charges détaillé (objectifs, méthodes, évaluation, etc..)

Bloc
annuel

1 2

o Contenu:

⊗ LECRI1505	Criminologie des populations marginalisées	Marie-Sophie Devresse	30h	5 Crédits	2q	X	X
⊗ LCRIM2105	Sociologie de l'administration de la justice pénale	Dan Kaminski Thierry Moreau (supplée Dan Kaminski)	30h	5 Crédits	1q	X	X
⊗ LCRIM2104	Sociologie de la criminalité, de l'acte criminel et de la déviance et exercices pratiques	Fabienne Brion	30h+15h	5 Crédits	1q	X	X
⊗ LCRIM2106	Sociologie de la pénalité, de la peine et du contrôle social	Fabienne Brion Réka Varga (supplée Fabienne Brion)	30h	5 Crédits	2q	X	X

Option 10: Genre (transversal UCLouvain)

- Obligatoire
 Activité non dispensée en 2019-2020
 Activité cyclique dispensée en 2019-2020
- Au choix
 Activité cyclique non dispensée en 2019-2020
 Activité avec prérequis

Cliquez sur l'intitulé du cours pour consulter le cahier des charges détaillé (objectifs, méthodes, évaluation, etc..)

Bloc
annuel

1 2

o Contenu:**⊗ Coupole 1: couples, familles, sexualités (15 crédits)**

⊗ LSEXM2713	Approches sociologiques de la famille et du couple	Jacques Marquet	30h	5 Crédits	1q	X	X
⊗ LFILO2200	Fondements de l'éthique biomédicale A	Mylene Botbol	30h	5 Crédits	1q ⊕	X	X
⊗ LSEXM2722	Questions spéciales : approches psychologiques des sexualités contemporaines	Susann Heenen-Wolff	30h	5 Crédits	1q	X	X
⊗ LSEXM2812	Approche de genre sur le couple et la famille	Svetlana Sholokhova	22.5h	5 Crédits	2q	X	X
⊗ LSEXM2814	Politiques de la famille	Jean-François Husson	22.5h	3 Crédits	2q	X	X

⊗ Coupole 2: Cultures et représentations (15 crédits)

⊗ LROM2720	Questions d'histoire littéraire	Damien Zanone	22.5h	5 Crédits	1q	X	X
⊗ LCLIG2160	Sociolinguistique	Philippe Hambye	15h	5 Crédits	1q	X	X
⊗ LCOMU2200	Genre, cultures et représentations	Sarah Sepulchre	30h	5 Crédits	1q Δ	X	X
⊗ LGERM2726	Gender and Sustainability in Utopian/Dystopian Literatures in English	Véronique Bragard	15h	5 Crédits	2q	X	X
⊗ LHIST2733	Séminaire d'histoire culturelle et religieuse II (temps modernes)	Silvia Mostaccio	22.5h	5 Crédits	2q ⊗	X	X
⊗ LTHEO2430	Religions et genre	Walter Lesch	30h	4 Crédits	1q	X	X

⊗ Coupole 3: Analyse des discriminations et promotion de l'égalité (15 crédits)

⊗ LDVLP2310	Genre et développement	Sophie Charlier Isabel Yépez Del Castillo	30h	5 Crédits	1q	X	X
⊗ LPSYS2203	Psychologie de la multiculturalité et de la diversité	Stéphanie Demoulin Vincent Yzerbyt (coord.)	45h	5 Crédits	2q	X	X

						Bloc annuel	
						1	2
⌘ LDEMO2130	Théories du changement socio-démographique	Philippe Bocquier Ester Lucia Rizzi	30h	5 Crédits	2q	x	x
⌘ LDROI1525	Droit et genre	Pascale Vielle	30h	5 Crédits	2q	x	x
⌘ LDROP2072	Individu, famille et État	Geoffrey Willems	30h	5 Crédits	2q	x	x
⌘ LPSYS2056	Psychologie du genre	Annalisa Casini (supplée Vincent Yzerbyt) Isabelle Roskam Vincent Yzerbyt	30h	5 Crédits	2q	x	x

Option 11: Environnement et transitions écologiques

○ Obligatoire

△ Activité non dispensée en 2019-2020

⊕ Activité cyclique dispensée en 2019-2020

⊗ Au choix

⊖ Activité cyclique non dispensée en 2019-2020

■ Activité avec prérequis

Cliquez sur l'intitulé du cours pour consulter le cahier des charges détaillé (objectifs, méthodes, évaluation, etc..)

Bloc
annuel

1 2

Contenu:

⊗ LENVI2006	Sociologie de l'environnement	Françoise Bartiaux	15h+15h	5 Crédits	2q	x	x
⊗ LDVLP2325	Géopolitique des ressources naturelles	Leonith Hinojosa Valencia (supplée Vincent Legrand) Vincent Legrand	30h	5 Crédits	1q	x	x
⊗ LBOE2120	Conservation de la biodiversité	Nicolas Schtickzelle	36h+12h	5 Crédits	1q	x	x
⊗ LANTR2090	Anthropologie de la nature	Julie Hermesse (supplée Frédéric Laugrand) Frédéric Laugrand	15h	5 Crédits	1q	x	x
⊗ LENVI2005	Changements climatiques: impacts et solutions	Pierre Delmelle Philippe Marbaix Jean-Pascal van Ypersele de Strihou (coord.)	30h	3 Crédits	2q	x	x
⊗ LECON2340	Economie et société	Isabelle Ferreras François Maniquet Géraldine Thiry (supplée François Maniquet)	30h	5 Crédits	1q	x	x

Autres cours au choix

○ Obligatoire

△ Activité non dispensée en 2019-2020

⊕ Activité cyclique dispensée en 2019-2020

⊗ Au choix

⊖ Activité cyclique non dispensée en 2019-2020

■ Activité avec prérequis

Cliquez sur l'intitulé du cours pour consulter le cahier des charges détaillé (objectifs, méthodes, évaluation, etc..)

Bloc
annuel

1 2

Contenu:**o Chaire Jacques Leclercq (3 crédits)**

L'étudiant choisit un cours parmi:

⊗ LANSO1390	Chaire Jacques Leclercq I	Frederic Vandenberghe	15h	3 Crédits	1q	x	x
⊗ LANSO1391	Chaire Jacques Leclercq II	Victoria Bernal	15h	3 Crédits	1q	x	x
⊗ LANSO1392	Chaire Jacques Leclercq III	Sandrine Garcia	15h	3 Crédits	2q	x	x
⊗ LANSO1393	Chaire Jacques Leclercq IV	Andréa de Souza Lobo	15h	3 Crédits	2q	x	x

PRÉREQUIS ENTRE COURS

Un document (nb: pas disponible car sans objet pour ce programme soc2m) précise les activités (unités d'enseignement - UE) pour lesquelles existent un ou des prérequis au sein du programme, c'est-à-dire les UE du programme dont les acquis d'apprentissage doivent être certifiés et les crédits correspondants octroyés par le jury avant inscription à cette UE. (Rem: Ce document n'est donc disponible que s'il y a des prérequis au sein du programme.)

Par ailleurs, ces activités sont identifiées dans le programme détaillé: leur intitulé est suivi d'un carré jaune.

Le prérequis étant un préalable à l'inscription, il n'y a pas de prérequis à l'intérieur d'un bloc annuel d'un programme.

Les prérequis sont définis entre UE de blocs annuels différents et influencent donc l'ordre dans lequel l'étudiant pourra s'inscrire aux UE du programme.

En outre, lorsque le jury valide le programme individuel d'un étudiant en début d'année, il assure la cohérence du programme individuel :

- Il peut transformer un prérequis en corequis au sein d'un même bloc annuel (pour lui permettre la poursuite d'études avec une charge annuelle suffisante) ;
- Il peut imposer à l'étudiant de combiner l'inscription à deux UE distinctes qu'il considère nécessaires d'un point de vue pédagogique.

Pour plus d'information, consulter le [règlement des études et des examens](https://uclouvain.be/fr/decouvrir/rgee.html) (<https://uclouvain.be/fr/decouvrir/rgee.html>).

COURS ET ACQUIS D'APPRENTISSAGE DU PROGRAMME

Pour chaque programme de formation de l'UCLouvain, un [référentiel d'acquis d'apprentissage](#) précise les compétences attendues de tout diplômé au terme du programme. La contribution de chaque unité d'enseignement au référentiel d'acquis d'apprentissage du programme est visible dans le document "*A travers quelles unités d'enseignement, les compétences et acquis du référentiel du programme sont développés et maîtrisés par l'étudiant ?*".

SOC2M - Informations diverses

CONDITIONS D'ADMISSION

Tant les conditions d'admission générales (<https://uclouvain.be/fr/etudier/inscriptions/conditions-masters.html>) que spécifiques à ce programme doivent être remplies au moment même de l'inscription à l'université.

SOMMAIRE

- > Conditions spécifiques d'admission
- > Bacheliers universitaires
- > Bacheliers non universitaires
- > Diplômés du 2^e cycle universitaire
- > Diplômés de 2^e cycle non universitaire
- > Adultes en reprise d'études
- > Accès sur dossier
- > Procédures d'admission et d'inscription

Conditions spécifiques d'admission

En plus de remplir les conditions d'accès décrites ci-dessous, les candidats devront apporter la preuve d'une maîtrise suffisante de la langue française (niveau B1 du CECR [Cadre européen commun de référence pour les langues](#)).

Les étudiants désirant accéder à la finalité didactique doivent apporter la preuve d'une maîtrise suffisante de la langue française du niveau C1 du CECR.

Conditions générales d'accès :

Conformément aux conditions d'admission générales (<https://uclouvain.be/fr/etudier/inscriptions/conditions-acces-admission.html>), ont un accès direct les titulaires porteurs d'un des grades académiques de la Communauté française de Belgique suivants :

- un grade académique de premier cycle du même cursus;
- un même grade académique du deuxième cycle mais avec une autre finalité;
- un diplôme universitaire de premier cycle reconnu comme comprenant au minimum les crédits suivants :
 - 21 crédits en sociologie/anthropologie ou assimilés (au moins 15 crédits en sociologie)
 - 24 crédits en méthodologie (dont au moins 8 en méthodologie quantitative et 8 en méthodes qualitatives)
 - 9 crédits en langues (anglais sauf dérogation pour une autre langue)

Si une partie de ces prérequis n'a pas été créditée pendant le parcours antérieur de l'étudiant, le jury peut conditionner l'accès direct au master à l'ajout d'enseignements supplémentaires obligatoires (maximum 60 crédits) au programme.

A noter que les 30 crédits de la [mineure en sociologie/anthropologie](#) sont donc valorisables pour rencontrer ces exigences.

Bacheliers universitaires

Diplômes	Conditions spécifiques	Accès	Remarques
Bacheliers universitaires de l'UCLouvain			
Bachelier en sociologie et anthropologie		Accès direct	
Bachelier en sciences politiques, orientation générale Bachelier en sciences humaines et sociales	Avec la mineure en sociologie et anthropologie	Accès direct	Dans certains cas, le Service des inscriptions de l'UCLouvain vous invitera, après avoir examiné votre demande d'inscription ou de réinscription en ligne, à solliciter auprès de la faculté / l'école une autorisation d'inscription
Bachelier en philosophie Bachelier en sciences économiques et de gestion Bachelier en information et communication Bachelier en droit Bachelier en sciences religieuses Bachelier en histoire	Avec la mineure en sociologie et anthropologie et programme répondant aux conditions générales d'accès	Sur dossier: accès direct, moyennant compléments de formation, ou refusé	Dans certains cas, le Service des inscriptions de l'UCLouvain vous invitera, après avoir examiné votre demande d'inscription ou de réinscription en ligne, à solliciter auprès de la faculté / l'école une autorisation d'inscription

Bachelier en histoire de l'art et archéologie, orientation générale
 Bachelier en sciences psychologiques et de l'éducation, orientation générale

Autres bacheliers de la Communauté française de Belgique (bacheliers de la Communauté germanophone de Belgique et de l'Ecole royale militaire inclus)

Bachelier en sociologie et en anthropologie Bachelier en philosophie Bachelier en sciences économiques et de gestion Bachelier en information et communication Bachelier en droit Bachelier en théologie Bachelier en histoire Bachelier en histoire de l'art et archéologie Bachelier en sciences psychologiques et de l'éducation Bachelier en sciences politiques Bachelier en sciences humaines et sociales	Programme répondant aux conditions générales d'accès	Sur dossier: accès direct, moyennant compléments de formation, ou refusé
---	--	--

Bacheliers de la Communauté flamande de Belgique

Bachelor of Science in de sociologie (ou équivalent) Bachelor of Arts in de wijsbegeerte Bachelor of Science in de (toegepaste) economische wetenschappen Bachelor of Science in de communicatiewetenschappen Bachelor of Laws in de rechten Bachelor of Arts in de godgeleerdheid en de godsdienstwetenschappen Bachelor of Arts in taal- en letterkunde Bachelor of Arts in de geschiedenis Bachelor of Arts in de archeologie Bachelor of Arts in de kunstwetenschappen en de archeologie Bachelor of Arts in de kunstwetenschappen Bachelor of Science in de psychologie Bachelor of Science in de onderwijskunde Bachelor of Science in de pedagogische wetenschappen	Programmes répondant aux conditions générales d'accès	Sur dossier: accès direct, moyennant compléments de formation, ou refusé
---	---	--

Bacheliers étrangers

Bachelier en sociologie (ou équivalent) Bachelier en anthropologie (ou équivalent) Bachelier en philosophie Bachelier en économie et gestion Bachelier en information et communication	Programme répondant aux conditions générales d'accès	Sur dossier: accès direct, moyennant compléments de formation, ou refusé
--	--	--

Bachelier en droit
 Bachelier en théologie
 Bachelier en philosophie et lettres
 Bachelier en histoire
 Bachelier en archéologie et histoire de l'art
 Bachelier en sciences psychologiques et de l'éducation

Bacheliers non universitaires

> En savoir plus sur les passerelles (<https://uclouvain.be/fr/etudier/passerelles>) vers l'université

Diplômes	Accès	Remarques
BA - assistant(e) social(e) - HE - crédits supplémentaires entre 15 et 30	Les enseignements supplémentaires éventuels peuvent être consultés dans le module complémentaire .	Type court
BA - assistant(e) social(e) - EPS - crédits supplémentaires entre 15 et 30		
BA - conseiller(ère) social(e) - HE - crédits supplémentaires entre 15 et 30		
BA en coopération internationale - EPS - crédits supplémentaires entre 45 et 60		
BA en coopération internationale - HE - crédits supplémentaires entre 45 et 60		
BA en écologie sociale - HE - crédits supplémentaires entre 15 et 30		
BA en gestion des ressources humaines - HE - crédits supplémentaires entre 45 et 60		
BA en gestion des ressources humaines - EPS - crédits supplémentaires entre 45 et 60		
BA en sciences administratives et gestion publique - HE - crédits supplémentaires entre 45 et 60		
BA en sciences administratives et gestion publique - EPS - crédits supplémentaires entre 45 et 60		

Diplômés du 2° cycle universitaire

Diplômes	Conditions spécifiques	Accès	Remarques
Licenciés			
Licence en sociologie Licence ou master en sciences politiques Licence ou master en administration publique Licence ou master en anthropologie		Sur dossier: accès direct, moyennant compléments de formation, ou refusé	
Masters			
Les titulaires d'un master ou d'une licence qui peuvent faire la preuve d'un cursus conséquent en sociologie		Sur dossier: accès direct, moyennant compléments de formation, ou refusé	

Diplômés de 2° cycle non universitaire

Aucune passerelle entre votre diplôme initial et ce master n'est prévue par l'Arrêté du Gouvernement. Peut-être avez-vous néanmoins accès à ce master, éventuellement moyennant l'ajout d'enseignements supplémentaires à votre programme. Veuillez vous adresser à la faculté qui organise ce master afin de connaître les démarches à effectuer. Les demandes de renseignements complémentaires concernant l'admission sont à adresser à [Chantal Herman](#).

Adultes en reprise d'études

> Consultez le site Valorisation des acquis de l'expérience (<https://uclouvain.be/fr/etudier/vae>)

Tous les masters peuvent être accessibles selon la procédure de valorisation des acquis de l'expérience.

Le master est accessible par Valorisation des acquis de l'expérience (VAE) <https://uclouvain.be/fr/facultes/espo/psad/adulte-en-reprise-d-etudes-vae.html> (<https://uclouvain.be/fr/facultes/espo/psad/adulte-en-reprise-d-etudes-vae.html>)

Accès sur dossier

Pour rappel tout master (à l'exception des masters de spécialisation) peut également être accessible sur dossier.

Les étudiants titulaires d'un grade académique de 2ème cycle (minimum 5 ans ou 300 crédits) délivré par une université européenne hors Communauté française de Belgique peuvent obtenir à certaines conditions un programme d'équivalence en un an.

Les étudiants titulaires d'un grade académique de 2ème cycle en sciences sociales délivré par une université hors Europe ont la possibilité d'introduire un dossier d'admission:

- Les étudiants titulaires d'un grade académique de 2ème cycle (minimum 5 ans ou 300 crédits) délivré par une université hors Europe doivent avoir obtenu au moins 50 % (ou 10/20) de moyenne pour le 2ème cycle des études universitaires réussies dans leur université d'origine.
- Les étudiants titulaires d'un grade académique de 1er cycle (minimum 3 ans ou 180 crédits) délivré par une université hors Europe doivent avoir obtenu au moins 60 % (ou 12/20) de moyenne pour le 1er cycle des études universitaires réussies dans leur université d'origine.
- Ces critères seront appliqués strictement, ce qui signifie que les dossiers qui ne les remplissent pas seront écartés d'office. Il peut toutefois y être dérogé moyennant une expérience professionnelle significative et de qualité dûment attestée.
- Les étudiants admis suivront les 120 crédits du master dans leur intégralité. Si leur parcours antérieur est jugé incomplet, des enseignements supplémentaires peuvent être ajoutés à leur programme.

Procédures d'admission et d'inscription

Consultez le Service des Inscriptions de l'université (<https://uclouvain.be/fr/etudier/inscriptions>).

Les demandes de renseignements complémentaires sont adressées au gestionnaire du programme (Chantal Herman : chantal.herman@uclouvain.be).

Les demandes d'admission sont à introduire via ce lien (<https://uclouvain.be/fr/etudier/inscriptions/futurs-etudiants.html>).

Les demandes de dispenses et d'équivalences entre cours et les admissions sur dossier sont soumises à l'approbation du responsable académique du programme.

Ce dernier est également responsable de l'approbation du programme individuel de chaque étudiant.

Pour les adultes pouvant faire valoir une expérience professionnelle (Valorisation des Acquis de l'Expérience –VAE), à partir de minimum 5 années d'activités (en ce compris les années d'études réussies), les conditions d'admissions sont à apprécier par le jury ou par la commission d'admission (outre l'admission, une dispense d'un volume maximum de 60 crédits pourra le cas échéant être accordée). Pour ce public adulte, l'obtention de certificats pourrait conduire à la réduction de la durée du master pour arriver à un programme de 60 crédits.

ENSEIGNEMENTS SUPPLÉMENTAIRES

Pour accéder à ce master, l'étudiant doit maîtriser certaines matières. Si ce n'est pas le cas, il doit ajouter à son programme de master des enseignements supplémentaires.

○ Obligatoire

△ Activité non dispensée en 2019-2020

⊕ Activité cyclique dispensée en 2019-2020

⊗ Au choix

⊖ Activité cyclique non dispensée en 2019-2020

■ Activité avec prérequis

Cliquez sur l'intitulé du cours pour consulter le cahier des charges détaillé (objectifs, méthodes, évaluation, etc..)

o Méthodes (15 crédits)

○ LPOLS1221	Analyse des données quantitatives	Jacques Marquet	25h+20h	4 Crédits	1q
○ LPOLS1235	Introduction à l'épistémologie et à la démarche scientifique des sciences sociales	Nathalie Burnay	20h	2 Crédits	1q
○ LCOPS1114	Statistiques et éléments de probabilité	Marie-Paule Kestemont	30h+30h	5 Crédits	1q
○ LCOPS1212	Collecte et analyse des données qualitatives	Pierre Baudewyns Mathieu Berger Marie Deridder (supplée Mathieu Berger) Marie Deridder (supplée Pierre Baudewyns)	25h+20h	4 Crédits	2q
⊗ LUCLA1000	MOOC Penser critique			5 Crédits	
⊗ LUCLA1001	MOOC: Pratiquer la méthode de recherche en sciences politiques et sociales			5 Crédits	

o Cours spécifiques (36 crédits)

○ LPOLS1316	Histoire des débats en sociologie et en anthropologie	Pierre-Joseph Laurent Eric Mangez	45h+20h	8 Crédits	1q
○ LPOLS1234	Théories et concepts en sociologie	Marc Zune	30h	4 Crédits	1q
○ LPOLS1326	Séminaire pratique de recherche en sociologie et en anthropologie	Mathieu Berger Hugues Draelants Hugues Draelants (supplée Mathieu Berger) Julie Hermesse (supplée Olivier Servais) Jacinthe Mazzocchetti Olivier Servais Marie Verhoeven Marie Verhoeven (supplée Mathieu Berger)	45h+20h	7 Crédits	1 + 2q
○ LPOLS1329	Sociologie de la religion	Brigitte Maréchal	30h	5 Crédits	1q
○ LPOLS1121	Sociologie du comportement politique	Benoît Rihoux	22.5h	4 Crédits	2q
○ LPOLS1225	Anthropologie sociale et culturelle	Anais Ménard	30h	4 Crédits	2q
○ LPOLS1215	Sociologie des politiques sociales	Nathalie Burnay	30h	4 Crédits	2q

o Cours de langues (6 crédits)

PÉDAGOGIE

Pour acquérir les compétences du sociologue, l'offre de formation combine quatre grands dispositifs pédagogiques :

- la dispense de cours magistraux (théorique, méthodologique, épistémologique ou approfondissant un domaine particulier)
- l'organisation de séminaires de recherche basés sur l'interaction et le « faire »
- la réalisation d'un stage spécifique à chaque finalité assurant une expérience en situation professionnelle réelle
- la rédaction d'un mémoire de fin d'études qui cristallise les différentes compétences acquises (méthode, analyse, critique).

En donnant à l'étudiant-e une marge de manœuvre dans le choix de certains cours ou séminaires, lieux de stage et thèmes du mémoire, l'offre pédagogique favorise le déploiement d'un projet personnel de recherche, de formation et de professionnalisation

EVALUATION AU COURS DE LA FORMATION

Les méthodes d'évaluation sont conformes au règlement des études et des examens (<https://uclouvain.be/fr/decouvrir/rgee.html>). Plus de précisions sur les modalités propres à chaque unité d'apprentissage sont disponibles dans leur fiche descriptive, à la rubrique « Mode d'évaluation des acquis des étudiants ».

A côté des modalités habituelles d'évaluation (examens écrits ou oraux), l'évaluation se base sur des travaux personnels ou de sous-groupes. L'évaluation du séminaire de pratique sociologique, du stage et du mémoire vise à vérifier que les étudiant-e-s sont bien aptes à articuler les trois grands piliers de la posture du sociologue (méthode, analyse et critique).

MOBILITÉ ET INTERNATIONALISATION

L'internationalisation du programme se manifeste dans les possibilités de rencontres internationales.

Au cours du master, un séjour à l'étranger d'un quadrimestre est possible grâce aux financements Erasmus ou Mercator. Des conventions de partenariat avec de nombreuses universités européennes ou nord-américaines de réputation internationale sont établies pour renforcer cette dimension de la formation. Par ailleurs, il est possible d'organiser un stage de recherche (fondamentale ou finalisée) dans une institution étrangère, moyennant accord du responsable des stages.

La possibilité est offerte d'aller suivre des cours à la KULeuven.

Les cours de la Chaire Jacques Leclercq permettent aux étudiants de suivre chaque année les enseignements de chercheurs de renommée internationale. Ces cours sont dispensés en anglais ou en français.

FORMATIONS ULTÉRIEURES ACCESSIBLES

Un étudiant peut obtenir par après une autre finalité du même master (en ce compris la finalité didactique) en 30 crédits.

Après une formation de deuxième cycle universitaire, il est possible de poursuivre dans les différentes universités de la Communauté française de Belgique (Fédération Wallonie-Bruxelles) une thèse de doctorat qui assure une formation à et par la recherche scientifique. Une [école doctorale en sciences sociales](#) soutient la formation à la recherche en sociologie, en anthropologie et dans les sciences de la population.

De nombreuses formations complémentaires sont accessibles pour compléter le profil professionnel ou approfondir des compétences particulières. Par exemple, la réalisation du [Certificat universitaire en statistique](#) consolide la formation reçue et constitue un excellent faire valoir sur le marché du travail.

L'[Association Belge Francophone de Sociologie et d'Anthropologie](#) permet aux sociologues diplômés de garder un lien entre eux et de suivre l'évolution de la discipline.

Par ailleurs, des masters UCL (généralement 60) sont largement accessibles aux diplômés masters UCL. Par exemple :

- le [Master de spécialisation en méthodes quantitatives en sciences sociales](#)
- le [Master de spécialisation interdisciplinaire en sciences et gestion de l'environnement et du développement durable](#) (accès direct moyennant examen du dossier)
- les différents Masters 60 en sciences de gestion (accès direct moyennant examen du dossier): voir [dans cette liste](#)
- le [Master \[60\] en information et communication](#) à Louvain-la-Neuve ou le [Master \[60\] en information et communication](#) à Mons

GESTION ET CONTACTS

Attention, vous consultez une page d'archive. Les informations de contact ci dessous ne concernaient que l'année du programme 2019-2020. Pour avoir les informations valables actuellement veuillez consulter [le catalogue des formations de l'année académique en cours](#).

Inscriptions : www.uclouvain.be/fr/facultes/espo/s-inscrire-en-master.html (<https://uclouvain.be/fr/facultes/espo/s-inscrire-en-master.html>)

Gestion du programme

Entité

Entité de la structure

Dénomination

SSH/ESPO/PSAD

Ecole des Sciences politiques et sociales / Louvain School of Political and Social Sciences ([PSAD](#)) (<https://uclouvain.be/repertoires/entites/psad>)

Faculté

Faculté des sciences économiques, sociales, politiques et de communication ([ESPO](#)) (<https://uclouvain.be/repertoires/entites/espo>)

Secteur

Secteur des sciences humaines ([SSH](#)) (<https://uclouvain.be/repertoires/entites/ssh>)

Sigle

PSAD

Adresse de l'entité

Place Montesquieu 1 - bte L2.08.05

1348 Louvain-la-Neuve

Tél: +32 (0) 10 47 41 09 - Fax: +32 (0) 10 47 27 36

<http://www.uclouvain.be/psad.html>

Site web

Responsable académique du programme: Laura Merla

Jury

- Jacques Marquet
- Pierre-Joseph Laurent

Attention, vous consultez une page d'archive. Les informations de contact ci dessous ne concernaient que l'année du programme 2019-2020. Pour avoir les informations valables actuellement veuillez consulter [le catalogue des formations de l'année académique en cours](#).